

الرواف للمقاولات  
ALRAWAF CONTRACTING





الرواف للمقاولات  
ALRAWAF CONTRACTING



## استندنا على إرث عريق وأعمال عميقة

تقف شركة الرواف اليوم على إرثها العريق بما يزيد عن ٢٥ عاماً من الخبرة والثقة مدخرين على مدار تلك السنوات خبرة شاملة في الأعمال المتنوعة عبوراً بمراحل التطوير والتحسين المستمر وإدارة التغيير الفعال ، وصولاً إلى التخصص في قطاع المقاولات العامة والتشييد وحلول المياه والطاقة من أجل نظام متكامل .







## من نحن

شركة الرواف هي إحدى شركات مجموعة ساكف القابضة ، وهي شركة متخصصة في المقاولات العامة تعمل على أعمال الإنشاءات وتطوير البنية التحتية والتنمية الحضرية والكهرباء و أعمال الطرق والصيانة وحلول المياه والطاقة وتسير الشركة وفق رؤية طموحة واستراتيجية واضحة للوصول لأهدافها بعمل مؤسسي .

وبفضل ما تتمتع به الشركة من الخبرات الإدارية والفنية والتقنية الواسعة والدراية بما يتماشى مع سوق العمل وبما تضمه من رأس مال بشري وقوى عاملة ، واضعين من ضمن أولوياتنا أهم العناصر وهي الجودة والأمان والتي نعمل على مدار السنين على تحسين مستمر في الجودة بما يواكب التحديات المستمرة ويتمشى مع المتطلبات المختلفة والتي تمكنا من الإنجاز وتحقيق النتائج .

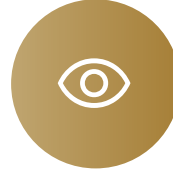
انطلقنا في عام ١٩٩٦ لتكوين قاعدة أساسية من الطاقات البشرية المتميزة والخبرات المتراكمة و الإمكانيات الإبداعية ، لنصبح مساهمًا رئيسيًا في قطاع المقاولات بالمملكة العربية السعودية.

١٩٩٦



## هدفنا

العمل برؤية واضحة وطموحة والمساهمة في نقل قطاع المقاولات في المملكة العربية السعودية من سيطرة العشوائية والفردية إلى عمل مؤسساتي احترافي مبني على إرضاء العملاء والتطور والتطوير المستمر للمنتجات والخدمات .



## رؤيتنا

زيادة عدد نقاط الدعم اللوجيستية لتحقيق التواجد الفعال في كامل مناطق المملكة ، ومن ثم الإنطلاق إلى التوسع الدولي .



## استراتيجيتنا

بناء علاقات متميزه و طويلة الأمد مع شركائنا ، نركز على الإلتزام بكافة المعايير الأخلاقية والمهنية وبالتالي تقديم أفضل الحلول والممارسات التي تساعد في تعظيم الإستفادة من الخدمات المقدمة.

# الخط الزمني



موارد  
بشرية

التشغيل  
والمعدات

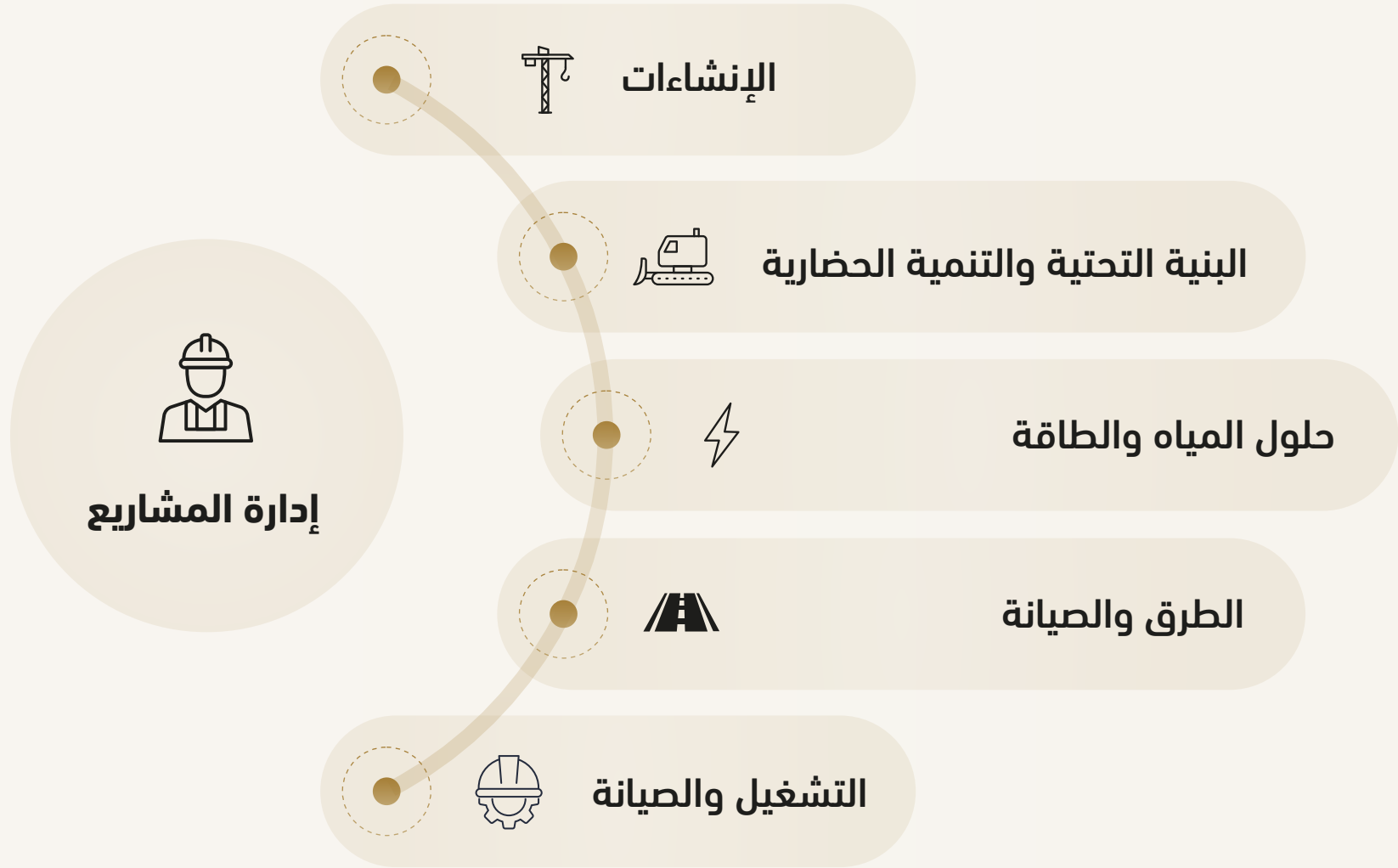
القوام  
الرئيسي  
للشركة

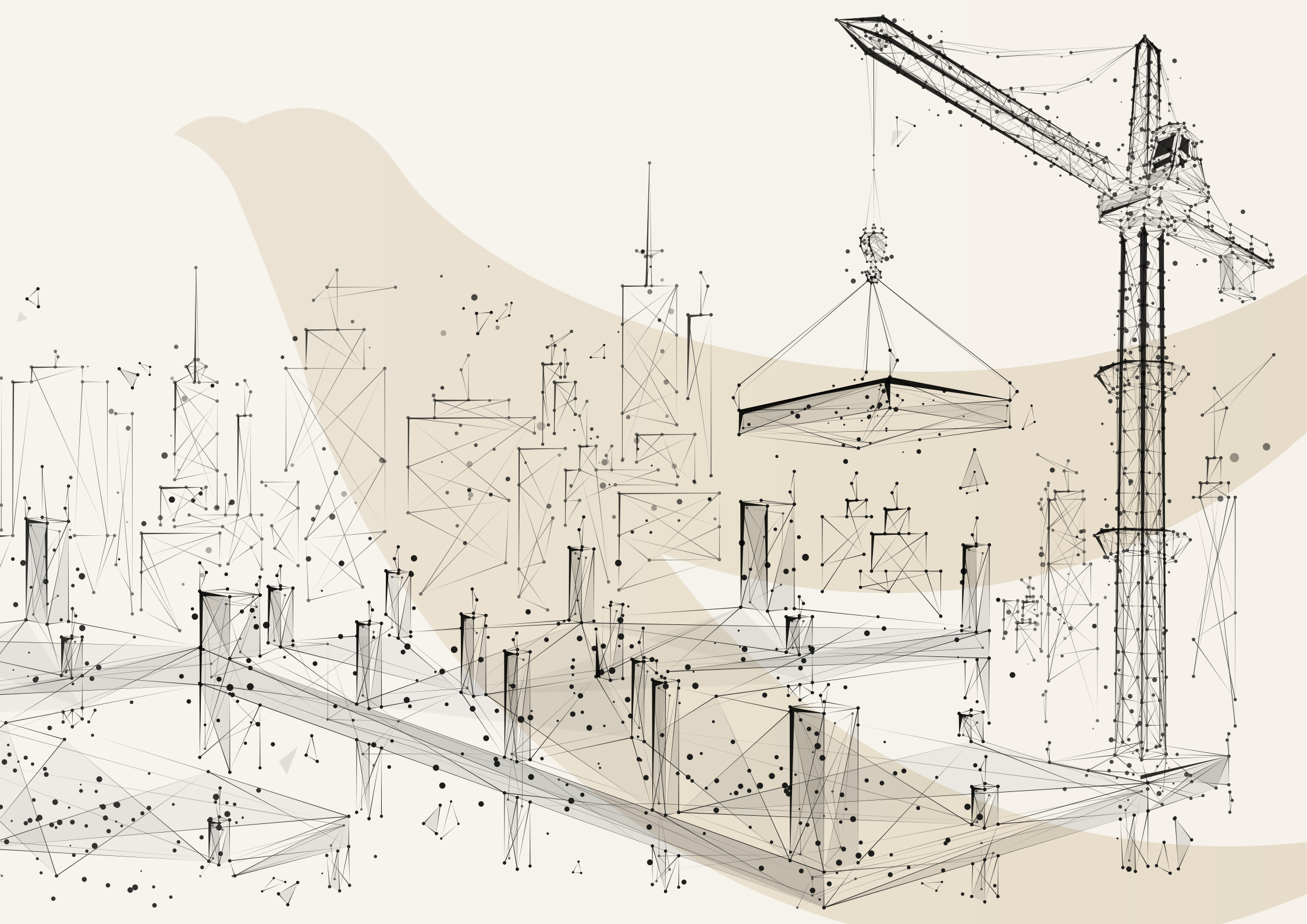
دعم  
لوجستي

التنسيق المباشر والسريع

موارد غير  
مباشرة

شركات - مؤسسات - موردين





أكثر من  
١٦٠  
مشروع

مع أكثر من  
٢٥  
جهة مالكة



# إدارة المشاريع



تفعيل محددات  
قياس الأداء KPIs

التطوير  
المستمر

التدريب  
والتطوير

مركز  
معلومات

منهجية  
موحدة

تقييم وضبط  
ومتابعة

إدارة محفظة  
المشاريع

حوكمة  
العمليات

التخطيط  
الاستراتيجي



# إدارة المكتب الفني



تفعيل محددات  
قياس الأداء KPIs

التطوير  
المستمر

تحديد نطاقات العمل  
وجداول المسؤوليات

تحليل  
البنود

هندسة  
القيمة

إعداد البنود  
والتفصيل بها

إعداد  
التصاميم

دراسة المخططات  
واعتمادها

# نهياً بنى تحتية

تتميز بالكفاءة والفاعلية والتحسين المستمر  
والقدرة على مسايرة التوجهات السريعة والمتغيرة

# البنية التحتية و التنمية الحضارية

الرياض الخضراء  
GREEN RIYADH



مدن MODON

الهيئة السعودية للمدن الصناعية ومناطق التقنية  
Saudi Authority for Industrial Cities and Technology Zones



الوطنية للإسكان



Ministry of Defence



وزارة الشؤون البلدية والقروية والإسكان  
Ministry of Municipal & Rural Affairs & Housing



الرياض الخضراء  
الرياض

أبجدة  
جدة

مخطط الشروق  
المدينة المنورة

المدينة الصناعية الثانية  
القصيم

مخطط الأمانة  
الرياض

إنشاء مشاريع خاصة تابعة  
لوزارة الدفاع البريطانية  
الرياض

مجمع كليات البنات  
بريدة

إسكان المذنب  
القصيم

إسكان البدائع  
القصيم

إسكان عيون الجواء  
القصيم

٢٠+ مليون م<sup>٢</sup>  
مساحة إجمالية

# نوفر أفضل المقاييس والمواصفات

في التصميم والتخطيط والبناء ، والمساهمة في توفير  
بيئة حيوية و مجتمعات متكاملة



# الإنشاءات



الإسكان الميسر - عنيزة  
القصيم

الإسكان الميسر - بريدة  
القصيم

رواء السكني  
الرياض - ضاحية الجوان

مجتمع ميلاء  
جدة - ضاحية خيالا

مشروع الحرس الوطني  
الرياض - جدة - الدمام

مبنى المحكمة الإدارية  
بريدة

إنشاء مباني ومرافق  
معسكرات الحرس الوطني  
القصيم

إنشاء مصنع  
الدمام  
المدينة الصناعية الأولى

الإسكان الميسر - الرس  
القصيم

وحدة سكنية | | | | +  
الإجمالي

## نسعى لتحقيق معايير الاستدامة

باستخدام أحدث التقنيات في خفض استهلاك الطاقة  
واستمرارية الإمداد المائي لكافة مناطق المملكة وفق  
أعلى المعايير البيئية والخدماتية

# حلول المياه والطاقة

الشركة السعودية لشراكات المياه  
Saudi Water Partnership Company



شركة المياه الوطنية  
National Water Company



المؤسسة العامة لتطرية المياه المالحة  
Saline Water Conversion Corporation (SWCC)



وزارة البيئة والمياه والزراعة  
Ministry of Environment Water & Agriculture



نيوم NEOM



## محطة أشياب

مكة  
خزانات بسعة ٤٦,٠٠٠ متر<sup>٣</sup>

## إنشاء خزان مياه

الخرج  
إنشاء خزان بسعة ٥٠,٠٠٠ متر<sup>٣</sup>

## محطة تنقية مياه

القصيم  
محطة تنقية بنظام SCADA

## تصميم وإنشاء خزانات

نيوم  
خزاني مياه بسعة ٤٣٥,٠٠٠ م<sup>٣</sup>  
خزان يومي بسعة ٢٥,٠٠٠ م<sup>٣</sup>

# نساهم في تلبية احتياجات التوسع

والانتشار السكاني والعمراني من خلال تعزيز سهولة  
التنقل و تحسين المشهد الحضري للمدن



# الطرق والصيانة

أمانة منطقة القصيم  
Qassim Region Municipality



وزارة النقل والخدمات اللوجستية  
Ministry of Transport and Logistic Services



طريق الملك فهد  
( الجزء الثاني )

بريدة

صيانة طرق

بريدة

صيانة شوارع جنوب بريدة

طريق الملك فهد

بريدة

مجموعة طرق محورية و كباري

معالجة وتأهيل الطرق

بريدة

معالجة طرق شمال بريدة

نفق طريق الملك عبدالله

بريدة

نفق بطول ٢ كم

استكمالات بعض الطرق  
(المجموعة الخامسة عشر)

القصيم

الأعمال التكميلية لطريق  
المدينة المنورة

القصيم

تقاطع طريق الملك  
عبدالعزیز مع الملك سعود

عنيزة

تقاطع طريق الملك عبدالله  
مع طريق الملك سلمان

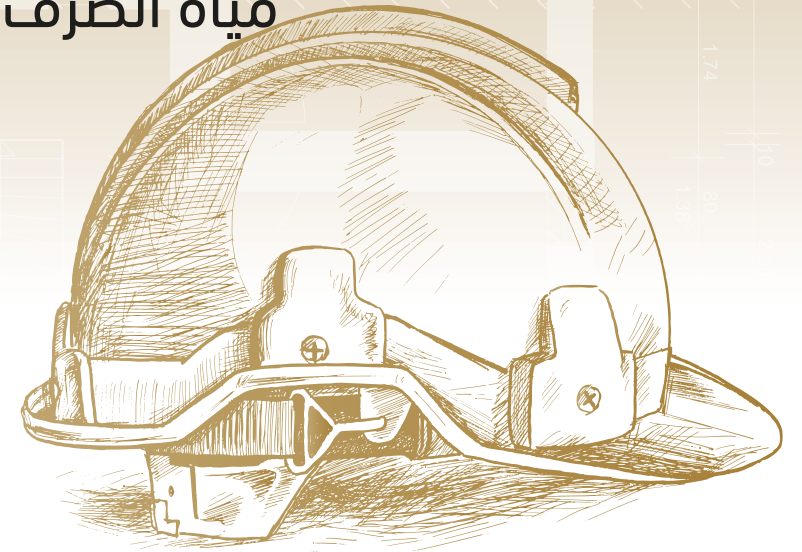
بريدة

الطرق الثانوية  
( المجموعة الأولى )

بريدة

# نشغل رابع أكبر محطة معالجة مياه صرف صحي في المملكة

تقود الشركة قطاع معالجة المياه من خلال تصميم وبناء  
وتشغيل محطات معالجة مياه الشرب ومحطات معالجة  
مياه الصرف الصحي ومحطات التناضح العكسي





# التشغيل والصيانة

الشركة السعودية لشراكات المياه  
Saudi Water Partnership Company



وزارة البيئة والمياه والزراعة  
Ministry of Environment Water & Agriculture



تشغيل وصيانة محطة  
الصرف الصحي

بريدة

تشغيل صيانة شبكات  
ومحطات تقوية الضغوط  
والخزانات والابار

بريدة ومايدخل ضمن نطاقها إداريا

تشغيل وصيانة شبكات  
ومحطات مدينة بريدة

بريدة

# تواجدنا





## المسؤولية الاجتماعية

نؤمن بأن خدمة المجتمع ضرورة لتحقيق رسالتنا حيث نترجمها عبر تمويل عدد من المشاريع والمبادرات المجتمعية المختلفة لتحقيق أكبر أثر اجتماعي إيجابي.



مبادرات



تدريب



تمويل

## الجودة والمراقبة

تتمثل أهم إجراءات سياسة الجودة لدينا في الفحص الدائم وعمل المراقبة الدورية لمختلف الأعمال مع متابعة كيفية سير مؤشرات الأداء لكل العاملين بالشركة





OHSMS 2018 :4500 ISO



(QMS) 2015 :9001 ISO



(EMS) 2015 :14001 ISO



# إدارة الأزمات



## أزمة ٢٠٠٨

تزامنت الأزمة المالية لعام ٢٠٠٨ مع بدء الشركة خطة التوسع ولم تتأثر الشركة بالإضطرابات الإقتصادية العالمية بل نجحت في تحقيق معدل نمو متصاعد .



## أزمة ٢٠١٤

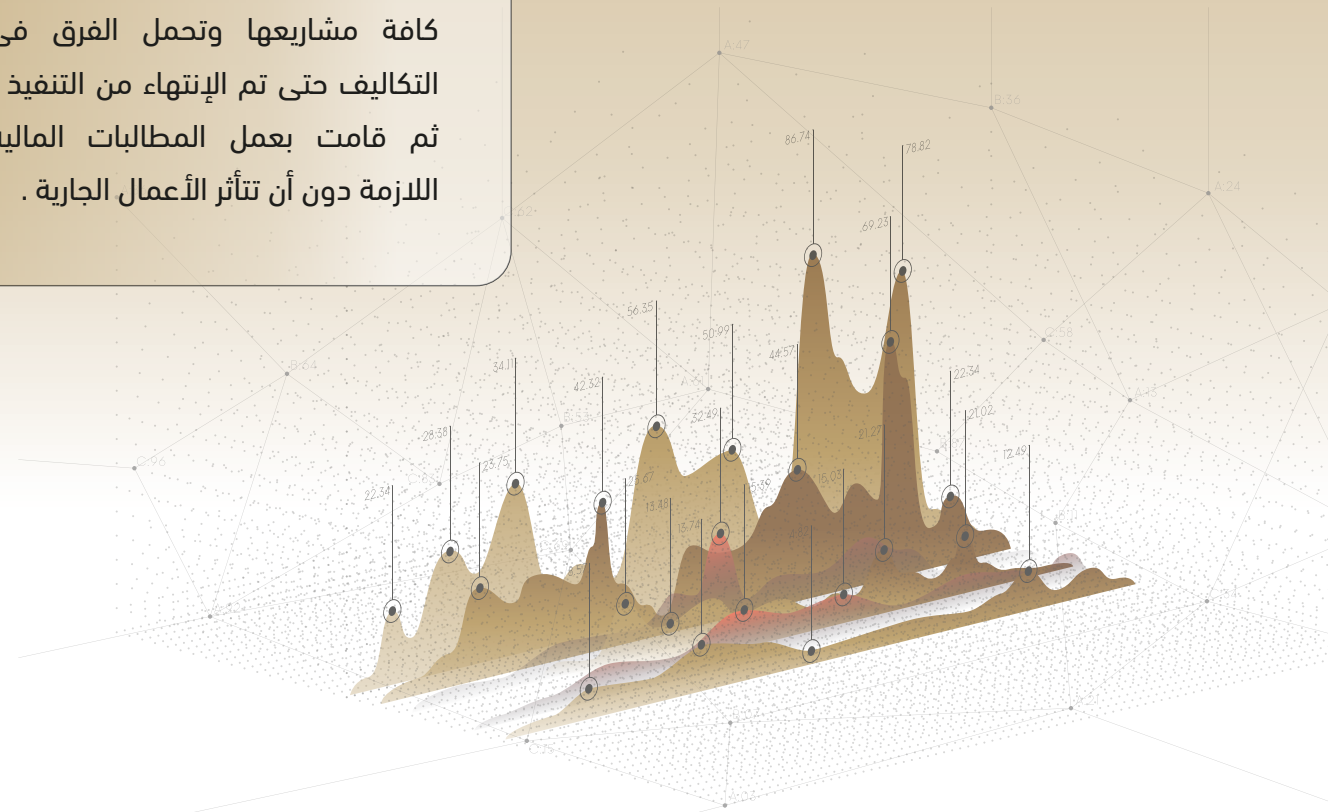
ارتفاع أسعار المواد الأولية ، تسبب في زيادة التكاليف . إلتزمت الشركة بتفويض كافة مشاريعها وتحمل الفرق في التكاليف حتى تم الإنتهاء من التنفيذ ، ثم قامت بعمل المطالبات المالية اللازمة دون أن تتأثر الأعمال الجارية .



## أزمة كورونا

ثم كانت جائحة كورونا التي ألفت بظلالها على الأسواق التي بدأت تتعافى كليا من آثار أزمة ٢٠١٦ وهنا برزت تحديات جديدة أبرزها :

- المحافظة على معدل النمو
- فتح أسواق جديدة بالرغم من تبعات الجائحة
- المحافظه على إلتزامات الشركة نحو شركائها

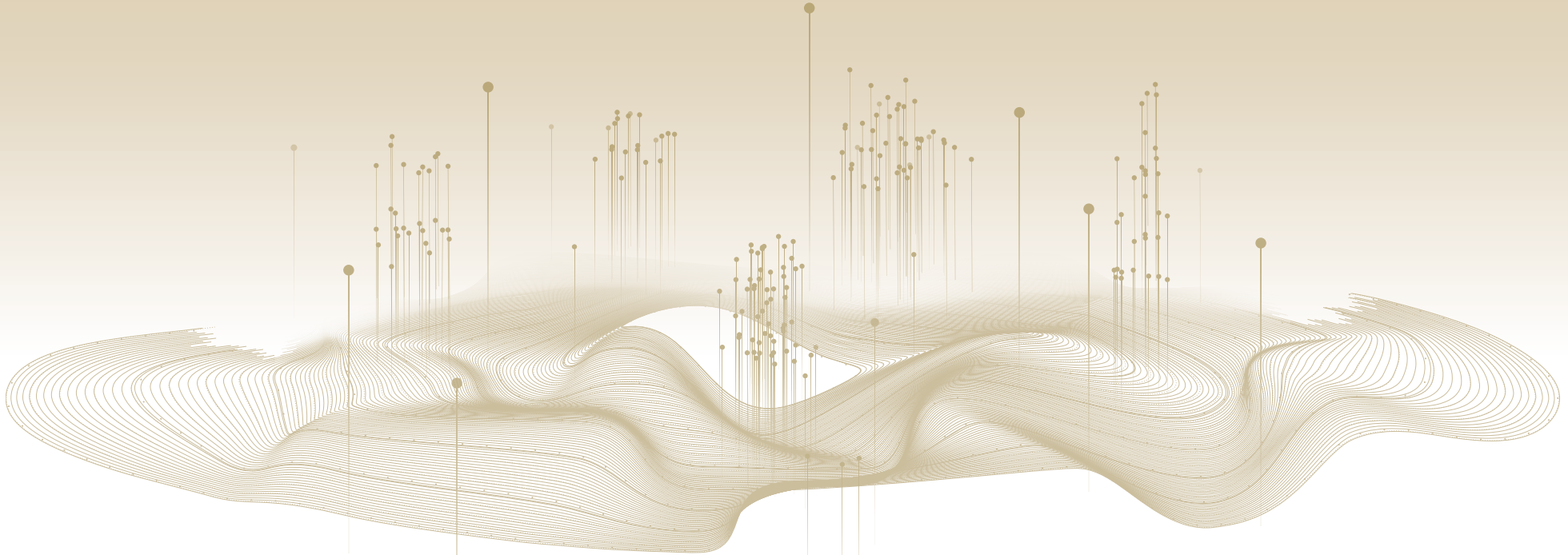




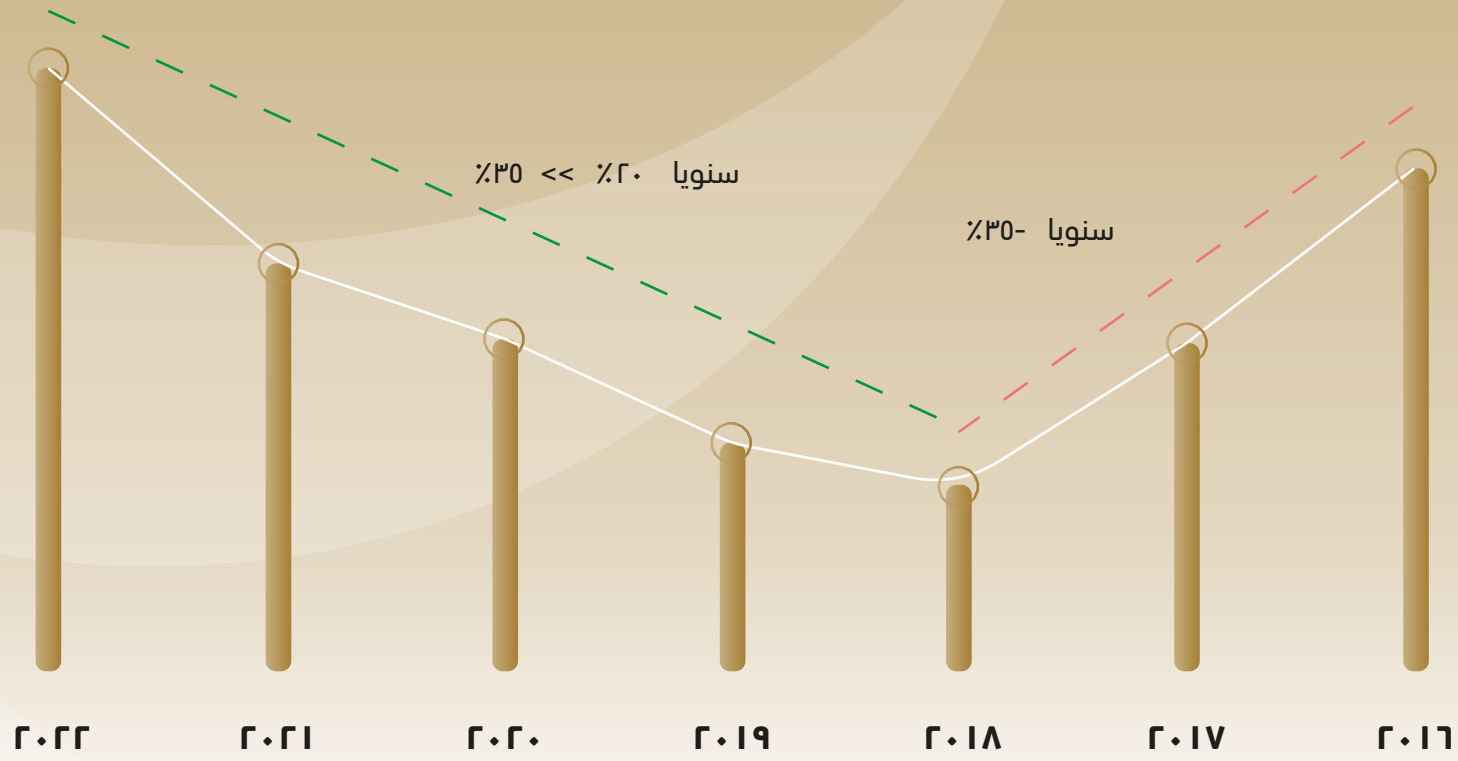
# إجراءات التخفيف والسيطرة

- الاستمرار في تنفيذ المشاريع وعدم وقف أي أعمال والتمويل ذاتيا
- تطوير المنظومة الإدارية إلى تكامل إدارة المشاريع
- رفع تصنيف الشركة إلى أول في خمس مجالات

- تنويع مصادر الدخل
- الحفاظ على القوام الرئيسي للشركة
- بدء إستراتيجية دعم المنشآت الصغيرة والمتوسطة للتخفيف من الآثار



# معدل النمو





نسب تنوع العمل في المشاريع



المؤسسة العامة لتحلية المياه المالحة  
Saline Water Conversion Corporation (SWCC)



إدارة البنية التحتية  
الوطنية للإسكان



إدارة الإنشاءات  
الوطنية للإسكان



نيوم NEOM



وزارة الشؤون البلدية والقروية والإسكان



الرياض الخضراء  
GREEN RIYADH

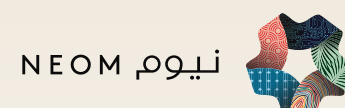


مداين MODON  
الهيئة السعودية للمدن الصناعية ومناطق التقنية  
Saudi Authority for Industrial Cities and Technology Zones



شركة المياه الوطنية  
National Water Company

# شركاؤنا



المؤسسة العامة لتحلية المياه المالحة  
Saline Water Conversion Corporation (SWCC)



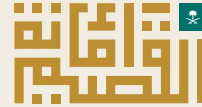
الشركة السعودية لشراكات المياه  
Saudi Water Partnership Company



شركة المياه الوطنية  
National Water Company



أمانة منطقة القصيم  
Qassim Region Municipality



أمانة منطقة الرياض  
RIYADH REGION MUNICIPALITY



الرياض الخضراء  
GREEN RIYADH



Qassim University  
جامعة القصيم

## شركة الرواف للمقاولات

المملكة العربية السعودية

القصيم . بريدة . طريق الأمير محمد بن سلمان

📍 Saudi Arabia

🐦 Alrawaf\_co

☎ +966163234440

✉ info@alrawaf.com.sa

🌐 alrawaf.com.sa



# أَخْلَامُنَا .. وَاقِعُنَا

